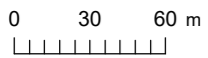
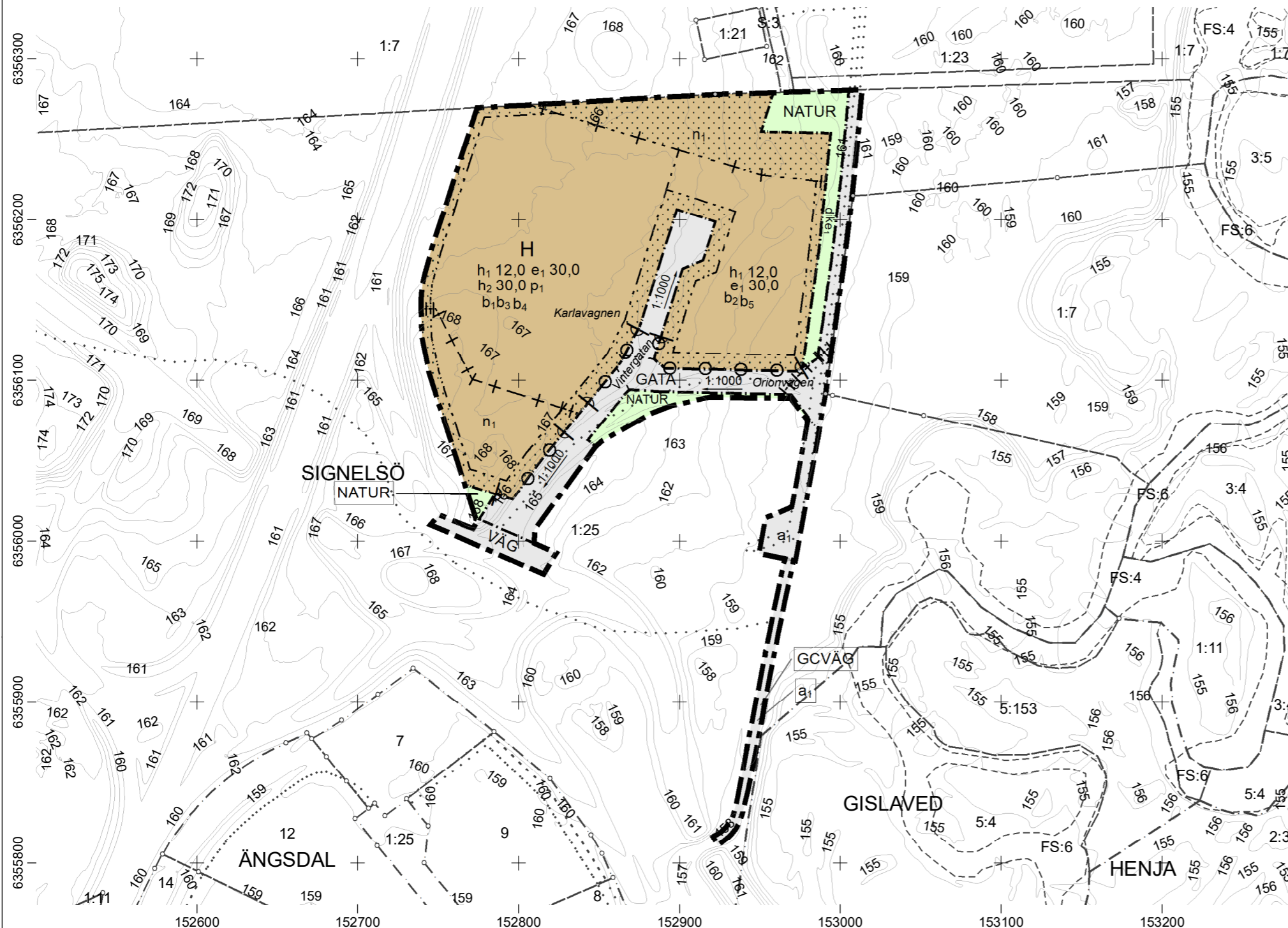


PLANKARTA



Grundkartans beteckningar

- Fastighetsgräns
- Trakt/Kvartergräns
- o Gränspunkter
- Ledningsrätt/Servitut
- + Rutnät
- 1:2 Registernummer
- Gislaved Registerområde
- Mur
- Slaket
- Häck
- - - - - Ägoslagsgräns
- * o Barrskog/Lövskog
- * o Ensamstående barrträd/Lövträd
- + Belysningsstolpe
- 147,3 Höjdpunkt
- Dike, Kant
- - - - - Gång o cykelväg
- - - - - Körbanas kant
- ~ Nivåkurvor
- Allmän- offentlig och industribyggnad, takkontur
- Allmän- offentlig och industribyggnad, husliv
- Byggnad, takkontur
- Byggnad, husliv
- Uthus
- Skärmtak

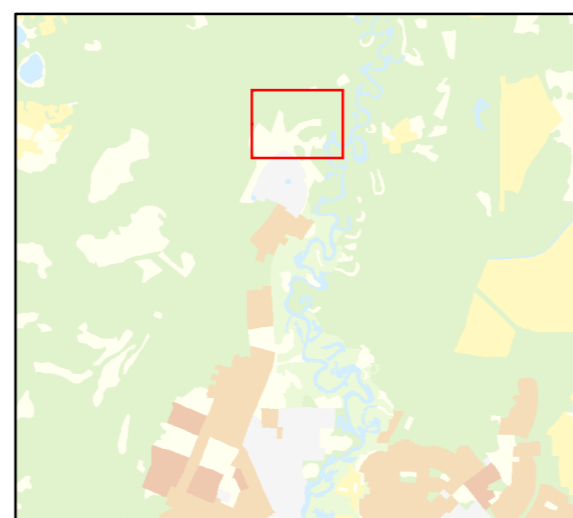
Uppgifter om grundkartan

Upprättad och ajourförd av Geodataenheten i Gislaved fram till 2025-11-05

Koordinatsystem i plan SWEREF 99 13 30
Höjdsystem RH2000

Marcus Josefsson
Enhetschef geodata

ÖVERSIKTSKARTA



PLANBESTÄMMELSER

Följande gäller inom områden med nedanstående beteckningar. Endast angiven användning och utformning är tillåten. Där beteckning saknas gäller bestämmelsen inom all kvartersmark eller all allmän plats eller allt vattenområde på plankartan.

GRÄNSLINJER

- Planområdesgräns
- - - - - Användningsgräns
- - - - - Egenskapsgräns
- + Sekundär egenskapsgräns
- + - - - - Sammanfallande egenskapsgränser

ANVÄNDNING AV ALLMÄN PLATS

- GATU Gata
- NATUR Natur
- GCVÄG Gång- och cykelväg
- VÄG Väg

ANVÄNDNING AV KVARTERSMARK

- H Detaljhandel

EGENSKAPSBESTÄMMELSER FÖR ALLMÄN PLATS

Utformning av allmän plats
1:1000 Minsta lutning är 1,0:1000,0. (Pilen pekar uppåt)

- dike₁ Dagvattendike ska finnas.
- Upphävande av strandskydd**
Strandskyddet är upphävt (avgränsas av sekundär egenskapsgräns).
- a₁

EGENSKAPSBESTÄMMELSER FÖR KVARTERSMARK

Begränsning av markens utnyttjande
Marken får inte förses med byggnad.

- Höjd på byggnadsverk**
h₁ 12,0 Högsta nockhöjd är 12,0 meter.
h₂ 30,0 Högsta totalhöjd på pylon är 30,0 meter.

Utnyttjandegrad
e₁ 30,0 Största byggnadsarea är 30,0 % av fastighetsarean inom användningsområdet.

- Utförande**
b₁ Friskluftsintag ska placeras så högt som möjligt på motsatt sida av väg 26 och väg 27, alternativt på byggnadstak.
b₂ Friskluftsintag ska placeras så högt som möjligt på motsatt sida av väg 27, alternativt på byggnadstak.
b₃ Ytterväggar inklusive dörrar och fönster mot väg 26 ska utföras i obrännbart material och i lägst brandteknisk klass EI 30.
b₄ Minst en utrymningsväg som inte vetter mot väg 26 eller väg 27 ska finnas.
b₅ Minst en utrymningsväg som inte vetter mot väg 27 ska finnas.

Markens anordnande och vegetation
n₁ Marken är avsedd för dagvattenanläggning (avgränsas av sekundär egenskapsgräns).

Placering
p₁ Pylon ska placeras minst 45 meter från väg 26:s och väg 27:s beläggningkant.

Stängsel, utfart och annan utgång
o o o o o Utfartsförbud.

GENOMFÖRANDETID
Genomförandetiden är 10 år över hela planområdet och börjar gälla fr.o.m. laga kraft datum.



Detaljplan för	Planens beteckning	S229
del av fastigheten Signelsö 1:25 m.fl.	Antagen av Samhällsutvecklingsnämnden	2026-02-23
i Gislaved	Fått laga kraft	2026-03-23
Gislaveds kommun, Jönköpings län. Upprättad i juni 2025. reviderad i januari 2026.	Genomförandetidens slut	2036-03-23
Julia Isberg Planarkitekt	Vigan Oruci Enhetschef detaljplaner	Skala 1:3000 (A3)